



Finsam finansiell samordning

Agenda

- Parternas uppdrag
- Samordningsförbundens uppdrag
- Finansiering
- Samordningsförbunden och ESF+

Lagsstiftningen går som en röd tråd genom informationen

Finsam **finansiell samordning**



Lag (2003:1210) om finansiell samordning av rehabiliteringsinsatser



Resursanvändning mellan fyra parter



Arbetsförmedlingen



Försäkringskassan



Kommun



Region

Finsam **finansiell samordning**

Samverkande parter

3 § Försäkringskassan, Arbetsförmedlingen och en eller flera regioner samt en eller flera kommuner får delta som samverkande parter i verksamhet med finansiell samordning.

Finansiell samordning får bedrivas endast om Försäkringskassan, Arbetsförmedlingen, minst en region och minst en kommun deltar.

Geografiskt område

1 § Finansiell samordning enligt denna lag får inom ett samordningsområde bedrivas mellan Försäkringskassan, Arbetsförmedlingen, kommun och region för att uppnå en effektiv resursanvändning.

Ett samordningsområde kan omfatta en eller flera kommuner eller delar av kommuner. Kommunerna kan vara belägna inom olika regioner.

Målgrupper

2 § Insatserna inom den finansiella samordningen skall avse individer som är i behov av samordnade rehabiliteringsinsatser och skall syfta till att dessa uppnår eller förbättrar sin förmåga att utföra förvärvsarbete.

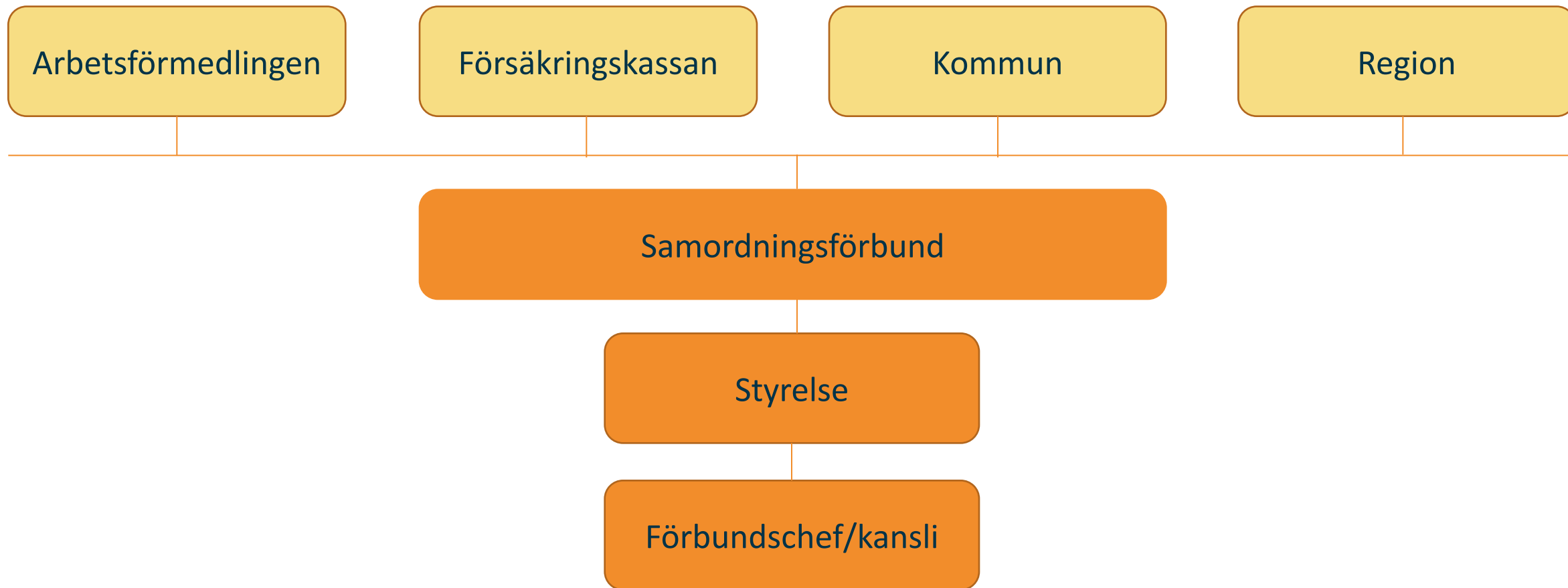
Medelstildelning

5 § Försäkringskassan ska bidra med hälften av medlen till den finansiella samordningen. Den eller de regioner som deltar ska bidra med en fjärdedel av medlen och den eller de kommuner som deltar med en fjärdedel.

6 § En samverkande part får som medlem i ett samordningsförbund överföra medel för finansiell samordning till förbundet.

Samordningsförbundet





Lokala och regionala insatser nära individen

- Individinriktade insatser
- Strukturövergripande - insatser till parternas medarbetare
- Personal i insatser

Syftet med insatserna

2 § Insatserna inom den finansiella samordningen skall avse individer som är i behov av samordnade rehabiliteringsinsatser och skall syfta till att dessa uppnår eller förbättrar sin förmåga att utföra förvärvsarbete.

Samordningsförbund och ESF+

- Finansieringsmodell
 - Undantag ESF+
- Samverkande parter
- Målgruppen
- Samlade ansvarsområdet
- Geografiska område
- Individnära insatser

Tack!

Här hittar ni mer information

www.finsam.se

Kontakta oss på

finsam@forsakringskassan.se

Finsam finansiell samordning

