

Höstkonferens 2017 Wärdshuset Lasse Maja

Samordningsförbunden i Värmland har gemensamt beslutat att utveckla samverkan med hjälp av Tjänstedesign. Kompetensen finns i Experiolab en utvecklingsenhet inom Landstinget i Värmland kontaktperson Tomas Edman och Elina Svensson. Vill du veta mer kan du titta på:
<http://experiolab.se/>

DESIGN

Design – att medvetet utforma något.

Att utforma något så att det skapar värde och upplevs funktionellt och attraktivt för den eller de som skall använda det som vi utformar.

Tjänstedesign säkerställer ett tydligt användarperspektiv (användare är både kund/patient/brukare/medborgare och personal, dvs de som tillsammans använder och utför de värdeskapande aktiviteter som tillsammans bildar en tjänsteleverans) och gör det möjligt för dessa att vara involverade i utvecklingsarbetet.

Tjänstedesign handlar om:

Att fokusera på behov, snarare än lösningar.

Att skapa *insikter*, snarare än antagande.

Att ha fokus på *verkligheten*, snarare än verksamheten.

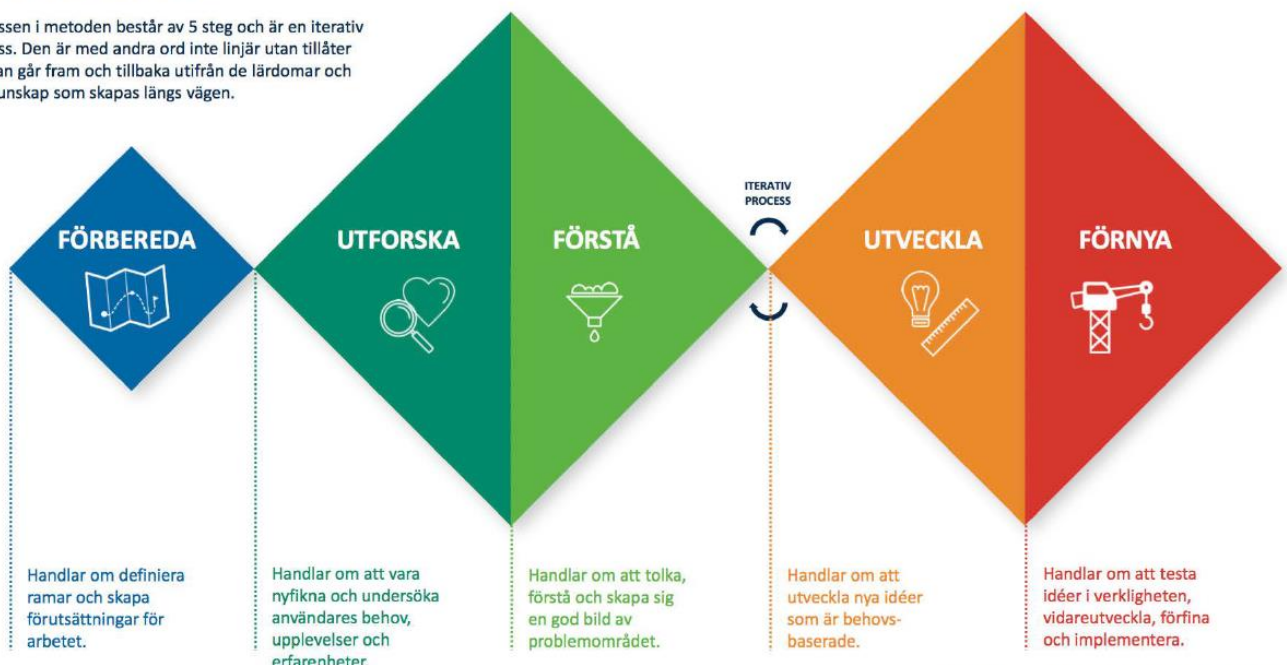
Att testa, snarare än diskutera.

EXPERIO **LAB**

FINSAM VÄRMLAND/DAL

PROCESSEN

Processen i metoden består av 5 steg och är en iterativ process. Den är med andra ord inte linjär utan tillåter att man går fram och tillbaka utifrån de lärdomar och den kunskap som skapas längs vägen.



FINSAM VÄRMLAND/DAL